



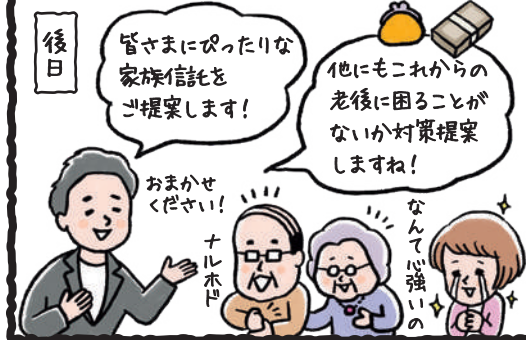
家族信託って どうやって進めるの？



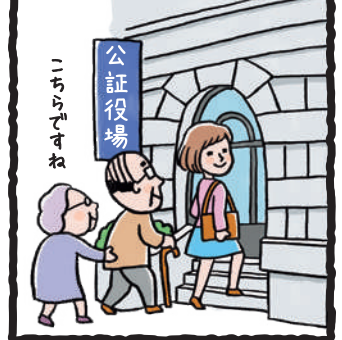
お父さんお母さんと一緒に家族会議



家族信託の設計・提案



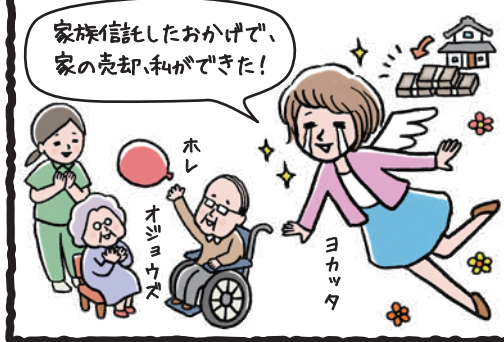
公証役場へ行く



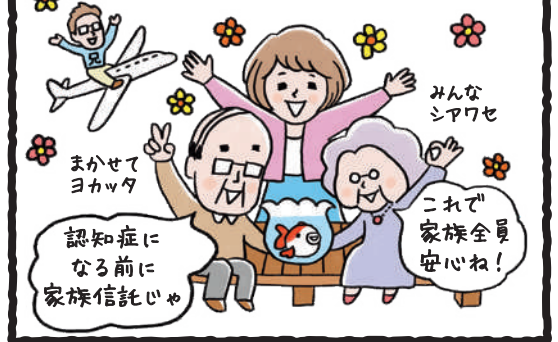
公証役場で契約と 法務局で手続き



数年後…家の売却完了



家族信託で安心



家族会議から手続きまでサポート！



● 親への説明・ヒアリング

● 安心の初回相談無料

● 兄弟姉妹への説明・ヒアリング

● オンライン面談で全国対応可

設計報酬
220,000円～ (消費税込 242,000円)

※別途、契約書案作成司法書士報酬 33,000円～と登記司法書士報酬 82,500円～が必要となります。
公証役場手数料、口座開設のための金融機関手数料も必要です。



tsunagu

株式会社つなぐコンサルティング
グループ法人：つなぐ司法書士法人・行政書士法人

相談実績 **3700** 件以上。

親の老後・認知症対策は専門家におまかせください！

お問い合わせは
こちらの
提携店まで



相談無料

株式会社コスモワーク不動産
〒422-8043 静岡県静岡市駿河区中田本町2-6

☎ **054-202-9565**